



Copy Files With Dates

(Bestanden kopiëren met datums)

© Infonautics GmbH, Switzerland

Copy Files With Dates is een programma voor Windows™ waarmee u mappen en bestanden kunt kopiëren met behoud van de oorspronkelijke aanmaak- en wijzigingsdatums en kenmerken van de bestanden en mappen. Het ondersteunt alle bestanden die beschikbaar zijn in het Windows-bestandssysteem, evenals alle bestanden die toegankelijk zijn via het MTP-protocol (Media Transfer Protocol) op smartphones en tablets (Android en iPhone).

Het programma lost op een snelle en eenvoudige manier het basisprobleem op dat Windows™ de kopieerdatum instelt als de nieuwe aanmaakdatum wanneer bestanden tussen verschillende schijven en apparaten worden gekopieerd en dat de oorspronkelijke aanmaakdatum van bestanden en mappen hierbij verloren gaat.

Wanneer u bestanden onder Windows kopieert, worden met **Copy Files With Dates** ook de bestaande datum van de laatste wijziging en de datum van de laatste toegang (indien bijgewerkt door Windows) overgebracht, evenals de oorspronkelijke bestandskenmerken, zoals 'Alleen-lezen', 'Verborgen', 'Systeem', 'Archief', 'Index', enz.

Voor de gekopieerde submappen onder Windows worden de oorspronkelijke aanmaak- en wijzigingsdatum, evenals alle bestaande mapkenmerken, ook overgebracht naar de nieuwe mappen.

(Als mappen via een MTP-verbinding worden gekopieerd, kan de oorspronkelijke aanmaakdatum van de map zelf niet worden overgebracht.)

Voor bestanden die al op de doelschijf staan, kunt u kiezen of u deze wilt overschrijven.

Bestanden en mappen kunnen worden gefilterd op tekstcriteria (opnemen, uitsluiten of jokers gebruiken).

Indien nodig kan elk bestand na het kopiëren worden gecontroleerd door het opnieuw te lezen en te vergelijken om er zeker van te zijn dat de bron- en doelbestanden daadwerkelijk identiek zijn.

Vóór het kopiëren berekent het programma de grootte van de te kopiëren bestanden en biedt vervolgens continu updates over de exacte status van het kopieerproces.

Het kopieerproces kan vooraf worden getest zonder de bestanden daadwerkelijk te kopiëren.

Na het kopiëren kunnen de volgende acties automatisch worden uitgevoerd: vergrendelen, afmelden, energie besparen en afsluiten.

Het programma is UNICODE-compatibel en kan bestandsnamen kopiëren die tekens uit alle talen bevatten.

Het volgende geldt ook voor speciale bestanden onder Windows:

Gecodeerde bestanden worden gecodeerd wanneer ze naar het doelopslagapparaat worden gekopieerd als het apparaat codering ondersteunt; anders worden ze niet gecodeerd.

Symbolische links (SymLinks) naar bestanden en mappen worden gekopieerd als symbolische links, niet de bestanden zelf.

Het programma kopieert ook verborgen hulpbestanden die door het systeem zijn aangemaakt, zoals "Desktop.ini" en "Thumbs.db", enz.

Download

Met de gratis demoversie kunt u de functionaliteit uitgebreid testen, deze is beperkt tot het kopiëren van tien bestanden. De volledige, onbeperkte versie kan worden geactiveerd door een licentiesleutel in te voeren, die u direct online kunt kopen tegen een kleine vergoeding (shareware).

<https://www.infonautics-software.ch/dateien-kopieren-mit-datum>

<https://www.infonautics-software.ch/copy-files-with-dates>

Volledige versie / licentiesleutel

Voor onbeperkte functionaliteit is de volledige versie vereist. Deze kan worden geactiveerd door een licentiesleutel in te voeren, die u tegen een kleine vergoeding direct online kunt kopen op het volgende adres:

<https://www.infonautics-software.ch/dateien-kopieren-mit-datum/kaufen>

<https://www.infonautics-software.ch/copy-files-with-dates/buy>

Deze licentie is eeuwigdurend en geldig voor alle toekomstige updates.

Er zijn voordelige meervoudige licenties beschikbaar waarmee u meerdere apparaten kunt uitrusten.

Voor persoonlijk gebruik namens de gebruiker:

‘Personal License’ (4 PC's)

Voor ondernemingen op naam van het betreffende bedrijf:

‘Business License’ (voor 10 PC's/gebruikers binnen hetzelfde bedrijf)

‘Corporate License’ (onbeperkt aantal PC's/gebruikers binnen hetzelfde bedrijf)

Systeemvereisten

Besturingssysteem Windows™ 7/8/10/11 (32-bits en 64-bits)
(Windows 7 Service Pack 1 of hoger met .NET Framework 4.5)
Circa 5 MB vrije ruimte op de harde schijf

Programma-installatie

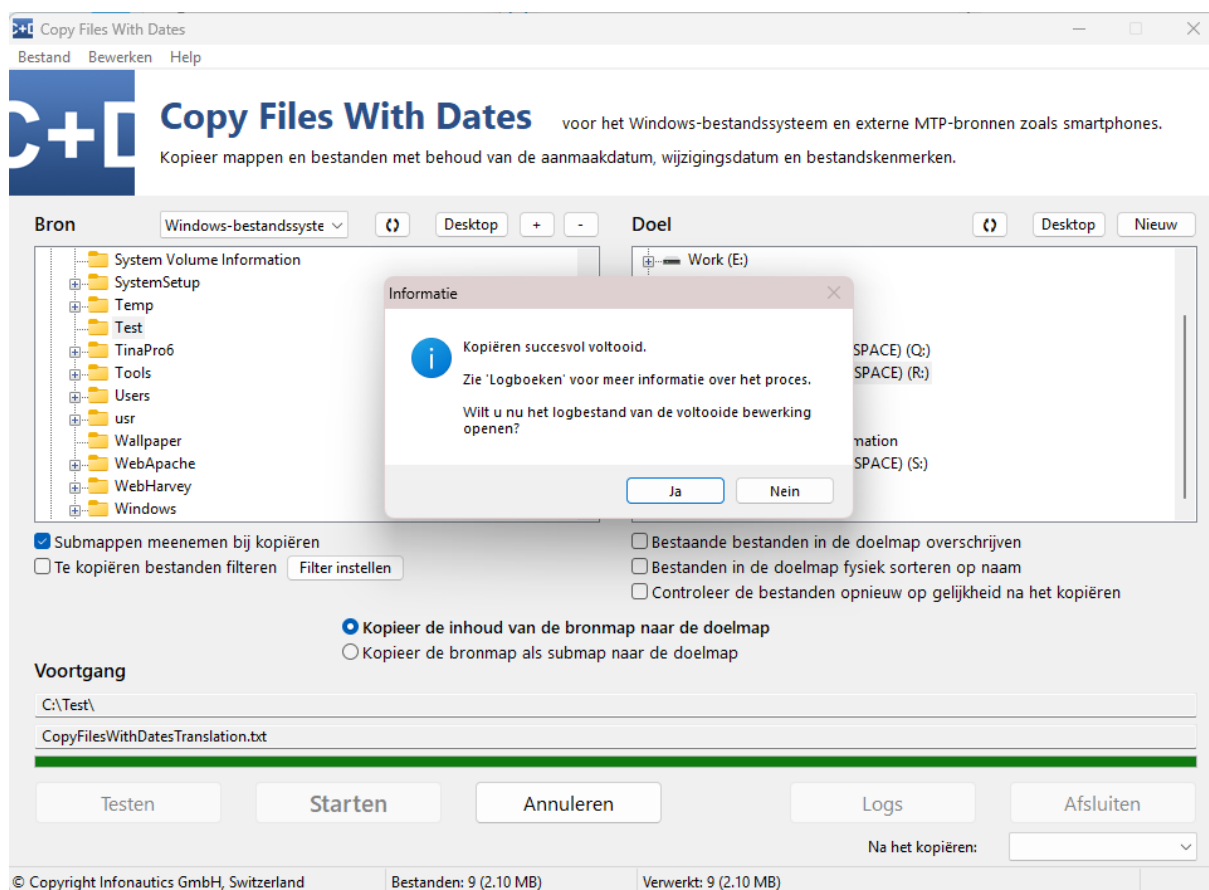
Start het installatieprogramma "CopyFilesWithDatesNL.exe" en volg de instructies. Daarna verschijnt er een menu-item in het Start-menu en een snelkoppeling op het bureaublad waarmee u het programma kunt starten.

Zowel het installatieprogramma als het programma zelf zijn digitaal ondertekend. Controleer de **geldigheid van de digitale handtekening** van de uitvoerbare EXE-bestanden voordat u ze start (Contextmenu: Eigenschappen: Digitale handtekeningen: open 'Infonautics GmbH'). Als de handtekening ongeldig is of ontbreekt, is het programma door derden gewijzigd en kan daardoor schade veroorzaken. Download in dat geval de originele software rechtstreeks van de website van de fabrikant (zie het gedeelte 'Downloaden' hierboven).

Programma-interface

Het programma ondersteunt het kopiëren van bestanden en mappen met behoud van de oorspronkelijke aanmaak- en wijzigingsdatum, inclusief de bestandskenmerken, in een paar eenvoudige stappen:

1. Selecteer de **Bron** met de bestanden en submappen die u wilt kopiëren (Windows-bestandssysteem of MTP-verbinding met een extern apparaat).
2. Selecteer het **Doel** waar de kopieën van de bestanden en submappen naartoe moeten worden gekopieerd.
3. **Selecteer** of submappen ook moeten worden gekopieerd en of bestaande bestanden in de doelmap mogen worden overschreven.
4. Klik op **Starten** om het kopieerproces te starten.



Slepen en neerzetten

De bron- en doelmappen kunnen eenvoudig worden geconfigureerd door een map of een bijbehorend bestand vanuit Windows Verkenner naar de bijbehorende mappenstructuur (bronmap/doelmap) te slepen. Hetzelfde geldt voor eerder opgeslagen configuratiebestanden, die naar de rest van het programmavenster kunnen worden gesleept.

Voortgangsindicator

De voortgangsbalk is gebaseerd op een voorafgaande berekening van de grootte van de te kopiëren bestanden en wordt continu en nauwkeurig bijgewerkt.

Tijdens het kopieerproces worden de momenteel verwerkte map en het momenteel gekopieerde bestand weergegeven.

De statusbalk van het venster geeft de bijbehorende grootte van de te kopiëren bestanden na de berekening weer. Tijdens het kopieerproces wordt ook de grootte van de reeds succesvol gekopieerde bestanden weergegeven.

© Copyright Infonautics GmbH, Switzerland	Bestanden: 9 (2.10 MB)	Verwerkt: 9 (2.10 MB)
---	------------------------	-----------------------

Zodra het kopiëren is voltooid, verschijnt er een berichtvenster met de bevestiging dat alle bestanden succesvol zijn gekopieerd. Het bericht geeft ook aan dat afzonderlijke bestanden niet konden worden gekopieerd.

Logs

De map met de logbestanden kan worden geopend met de knop "Logs".

Elke kopieerbewerking wordt gedocumenteerd in een logbestand met de datum en tijd: JJJJ-MM-DD_UU-MM-SS.txt

Het logbestand bevat ook informatie over wanneer individuele bestanden niet konden worden gekopieerd. Oude logbestanden kunnen op elk moment worden verwijderd.

Configuraties opslaan en laden

Alle huidige instellingen kunnen worden opgeslagen in een of meer configuratiebestanden met de bestandsextensie ".cfwd" en indien nodig opnieuw worden geladen om de opgeslagen instellingen te herstellen. Zie het menu "Bestand", de opties "Configuratie opslaan" en "Configuratie laden".

Configuratiebestanden kunnen ook vanuit Windows Verkenner in het programmavenster worden geladen door ze te slepen en neer te zetten (buiten de mapweergave).

Contact

Infonautics GmbH
Eichholzweg 16
CH-6312 Steinhausen
Switzerland

Internet: <https://www.infonautics-software.ch/copy-files-with-dates>

E-Mail: support@infonautics.ch

Windows™ is een handelsmerk van Microsoft Corporation