



File Date Corrector

© by Infonautics GmbH, Switzerland

File Date Corrector is een programma voor Windows™ dat de door het systeem opgegeven aanmaak- en wijzigingsdatum van bestanden kan corrigeren. De correctie wordt uitgevoerd na een voorbeeld op basis van de metadata in de bestanden, volgens een opgegeven datum. De datum kan ook uit de bestandsnaam worden gehaald.

Het corrigeren van de bestandsdatum is vaak nodig wanneer documenten en afbeeldingen naar andere computers of harde schijven worden gekopieerd. Hierdoor wijst het systeem een nieuwe 'Aanmaakdatum' toe aan het bestand, die het tijdstip van kopiëren aangeeft. Voor veel toepassingen is het echter belangrijk dat het systeem de oorspronkelijke aanmaak- en wijzigingsdatum van de bestanden als bestandsdatum weergeeft.

Veel bestandsformaten voor documenten, afbeeldingen en andere mediabestanden bevatten zogenaamde 'ingebbede metadata', die ook de oorspronkelijke aanmaak- of opnamedatum en de datum van de laatste wijziging beschrijven. File Date Corrector kan de benodigde informatie uit deze metadata halen en, rekening houdend met de juiste tijdzone, de aanmaak- en wijzigingsdatum van het bestand in het systeem corrigeren.

Als alternatief kan het programma ook een vaste datum toepassen of de betreffende datum uit de bestandsnaam extraheren volgens een flexibel definieerbaar datum- en tijdformaat. De mogelijkheid om de wijzigingsdatum over te zetten naar de aanmaakdatum is vooral handig na het importeren van bestanden vanaf een smartphone of tablet, omdat de wijzigingsdatum meestal nog steeds overeenkomt met de oorspronkelijke opname-/aanmaakdatum.

Alle opties kunnen gelijktijdig worden toegepast en de bijbehorende prioriteiten kunnen vrij worden geconfigureerd. Bovendien kan de mapdatum worden aangepast op basis van de bestanden die erin zijn opgenomen.

De gratis beschikbare demoversie toont een voorbeeld van de toe te passen wijzigingen. De volledige versie is vereist om de correcties effectief te implementeren. Deze kan worden ontgrendeld met een licentiesleutel, die direct online kan worden aangeschaft voor een kleine vergoeding (shareware).

Systeemvereisten

Besturingssysteem Windows™ 7/8/10/11 (32-bits en 64-bits).
Ongeveer 15 MB vrije schijfruimte.

Programma-installatie

Start het installatieprogramma en volg de instructies. Er zijn dan een menuoptie in het Startmenu en een snelkoppeling op het bureaublad beschikbaar om het programma te starten.

Zowel het installatieprogramma als het programma zelf zijn digitaal ondertekend. Controleer de **geldigheid van de digitale handtekening** van de uitvoerbare EXE-bestanden voordat u ze start (contextmenu: Eigenschappen: Digitale handtekeningen: Open Infonautics GmbH). Als de handtekening ongeldig is of ontbreekt, is het programma door derden gewijzigd en kan dit schade veroorzaken. Neem in dat geval contact op met de softwarefabrikant om de originele software te verkrijgen (zie "Contact" op de laatste pagina).

Volledige versie / licentiesleutel

De volledige versie is vereist om de correcties effectief uit te voeren. Deze kan worden geactiveerd door een licentiesleutel in te voeren, die u tegen een kleine vergoeding rechtstreeks online kunt kopen op het volgende adres:
<https://www.infonautics-software.ch/filedatecorrector/buy>

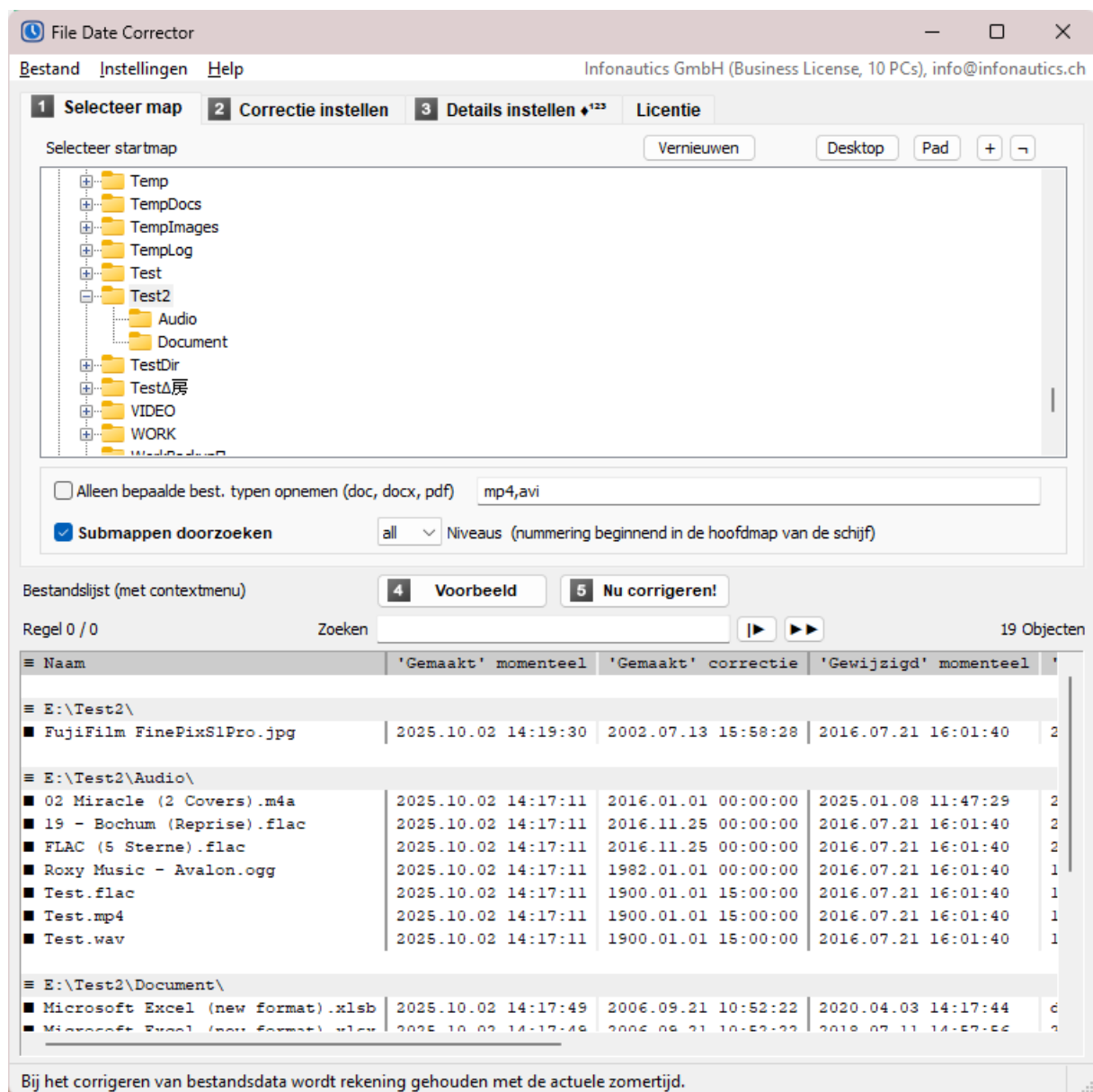
Deze licentie is eeuwigdurend en geldig voor alle toekomstige updates.

Programma-interface

Het programma ondersteunt het corrigeren van de bestandsdatum in een paar eenvoudige stappen:

1. **Selecteer map**, om het startpunt voor de bestandscorrecties te bepalen.
2. **Correctie instellen**, om het type bestandsdatum op te geven dat u wilt corrigeren.
3. **Details instellen**, om specifieke datum- en tijdwaarden op te geven.
4. **Voorbeeld**, om alle beoogde correcties te beoordelen.
5. **Corrigeren**, om de datumcorrecties definitief uit te voeren.

1. Selecteer map:



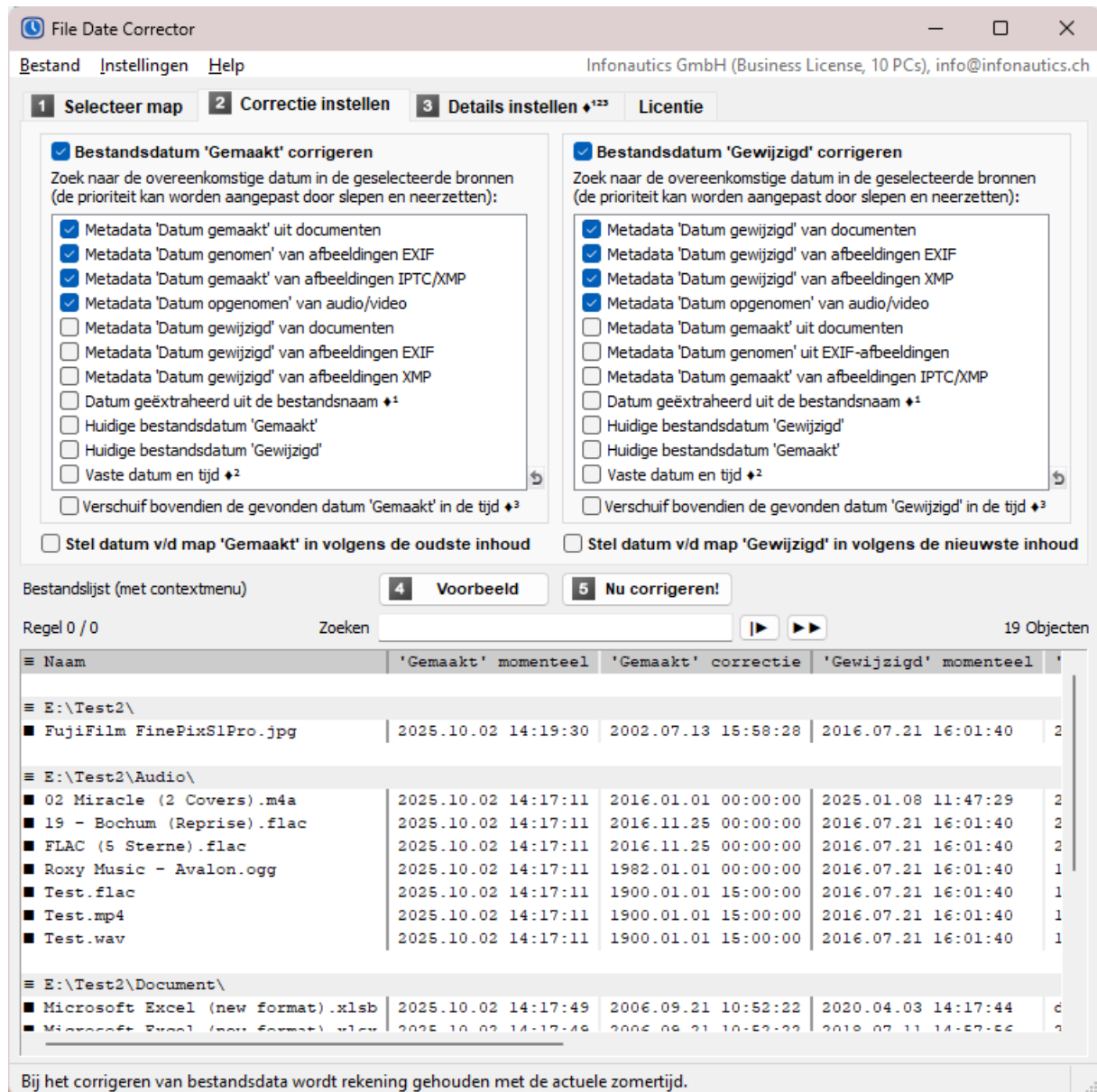
2. Correctie instellen:

Selecteer de te wijzigen bestandsdatum: "Gemaakt" en/of "Gewijzigd".

Selecteer en prioriteer de bronnen voor de datumaanpassingen.

Selecteer een extra tijdsverschuiving voor de gevonden bestanden.

Pas de mapdatum aan naar de oudste en meest recente inhoud.



3. Details instellen:

File Date Corrector

Bestand Instellingen Help Infonautics GmbH (Business License, 10 PCs), info@infonautics.ch

1 Selecteer map 2 Correctie instellen 3 Details instellen 4 Licentie

Details voor bestandsdatum 'Gemaakt' instellen

♦¹ Datum en tijd geëxtraheerd uit de bestandsnaam:
 YYYYMMDD Datumnotatie
 In de bestandsnaam kan elke tekst vóór en na de datum voorkomen.
[Voeg datumplaatsaanduidingen toe in \(hoofdletters\)](#)
[Voeg tijdsaanduidingen toe in \(kleine letters\)](#)
[Voeg voorbeelden van datumnotaties in](#)

♦² Vaste datum en tijd:
 02.10.2025 14:21:45 ☐ Nu

♦³ Datum aanvullend uitstellen: +/- uren min sec
 + 0 0 0 00:00:00

Details voor bestandsdatum 'Gewijzigd' instellen

♦¹ Datum en tijd geëxtraheerd uit de bestandsnaam:
 YYYYMMDD Datumnotatie
 In de bestandsnaam kan elke tekst vóór en na de datum voorkomen.
[Voeg datumplaatsaanduidingen toe in \(hoofdletters\)](#)
[Voeg tijdsaanduidingen toe in \(kleine letters\)](#)
[Voeg voorbeelden van datumnotaties in](#)

♦² Vaste datum en tijd:
 02.10.2025 14:21:49 ☐ Nu

♦³ Datum aanvullend uitstellen: +/- uren min sec
 + 0 0 0 00:00:00

Bestandslijst (met contextmenu) 4 Voorbeeld 5 Nu corrigeren!

Regel 0 / 0 Zoeken 19 Objecten

Naam	'Gemaakt' momenteel	'Gemaakt' correctie	'Gewijzigd' momenteel	
E:\Test2\				
FujiFilm FinePixS1Pro.jpg	2025.10.02 14:19:30	2002.07.13 15:58:28	2016.07.21 16:01:40	2
E:\Test2\Audio\				
02 Miracle (2 Covers).m4a	2025.10.02 14:17:11	2016.01.01 00:00:00	2025.01.08 11:47:29	2
19 - Bochum (Reprise).flac	2025.10.02 14:17:11	2016.11.25 00:00:00	2016.07.21 16:01:40	2
FLAC (5 Sterne).flac	2025.10.02 14:17:11	2016.11.25 00:00:00	2016.07.21 16:01:40	2
Roxy Music - Avalon.ogg	2025.10.02 14:17:11	1982.01.01 00:00:00	2016.07.21 16:01:40	1
Test.flac	2025.10.02 14:17:11	1900.01.01 15:00:00	2016.07.21 16:01:40	1
Test.mp4	2025.10.02 14:17:11	1900.01.01 15:00:00	2016.07.21 16:01:40	1
Test.wav	2025.10.02 14:17:11	1900.01.01 15:00:00	2016.07.21 16:01:40	1
E:\Test2\Document\				
Microsoft Excel (new format).xlsb	2025.10.02 14:17:49	2006.09.21 10:52:22	2020.04.03 14:17:44	6
Microsoft Excel (new format).xlsx	2025.10.02 14:17:49	2006.09.21 10:52:22	2019.07.11 14:57:56	3

Bij het corrigeren van bestandsdata wordt rekening gehouden met de actuele zomertijd.

Geef de datumnotatie op om een datum uit de bestandsnaam te halen.

Geef de datum en tijd op om een vaste datum toe te passen.

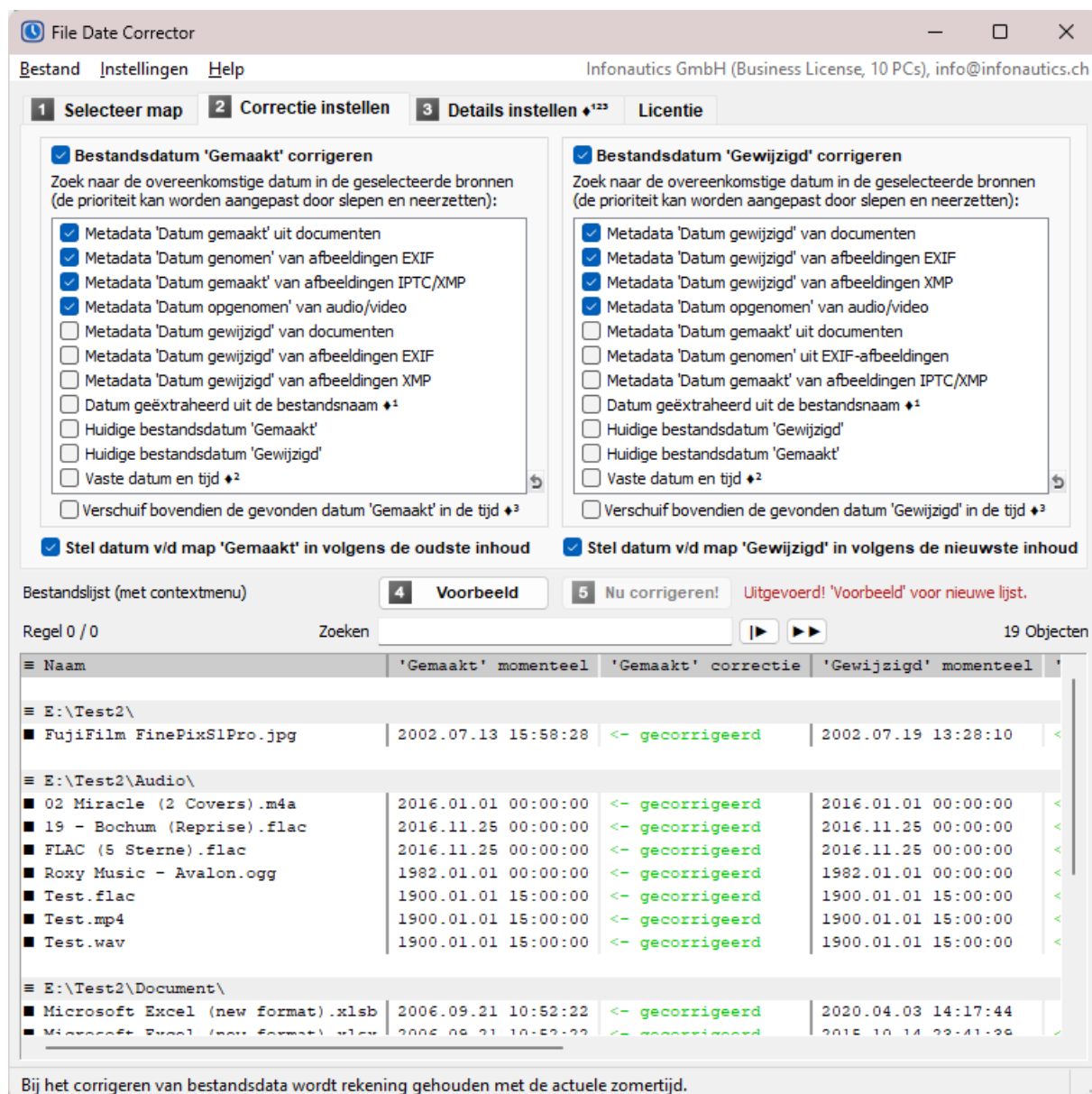
Geef een extra tijdsverschil op voor gevonden bestanden.

4. Voorbeeld

De bestandslijst toont de huidige aanmaakdatum van het bestand in de kolom 'Momenteel gemaakt' en de geplande correcties in de kolom 'Gemaakt correctie'. De kolom 'Bron van 'Gemaakt'' toont ook de bron van de correctiedatum, aangezien er meerdere bronnen kunnen worden geselecteerd.

(Idem voor 'Momenteel gewijzigd', 'Gemaakt correctie' en 'Bron van 'Gemaakt').

5. Corrigeren:



De bestandsdatums worden nu effectief gecorrigeerd volgens de kolommen 'Gemaakt correctie' en 'Gewijzigd correctie'. De mapdatum wordt ook aangepast als de betreffende optie is geselecteerd. Na de correctie worden de correcties van de bestandsdatums gedocumenteerd in de bestandslijst.

[Network Attached Storage NAS met Linux-besturingssysteem: Sommige Linux-bestandsservers herkennen de aanmaakdatum die vaak in Windows wordt gebruikt niet, maar alleen de wijzigingsdatum. In deze gevallen wordt de aanmaakdatum altijd weergegeven als de wijzigingsdatum, en kan daarom alleen de wijzigingsdatum worden gecorrigeerd. Dit geldt met name voor wat oudere NAS-systemen waarvan de opslag is geformatteerd met de EXT2- en EXT3-bestandssystemen.]

Funcities

Mapselectie [1. Selecteer map]

- Selectie van de startmap voor de correcties via een boomstructuur.
- Selecteer de map door een pad als tekst in te voeren.
- Optionele beperking van de te verwerken bestanden tot bepaalde bestandstypen.
- Optionele verwerking van submappen (submappen doorlopen).
- Mapdiepte is instelbaar bij het recursief maken van de submappen.

☒ Submappen doorzoeken

- Ondersteuning voor het verbinden en loskoppelen van netwerkstations.
- Vernieuwen van de map(pen) – lijst.

Correctie-eigenschappen [2. Correctie instellen, 3. Details instellen]

- Selectie van het te corrigeren bestand: "Gemaakt" en/of "Gewijzigd".
- Selecteer correctiebronnen afzonderlijk voor elke aanmaak- en wijzigingsdatum: Metagegevens van bestanden, documenten en afbeeldingen (EXIF, IPTC, XMP), Metagegevens van audio/video (alleen opnamedatum, aangezien deze geen wijzigingsdatum bevatten), vaste datum- en tijdinformatie.
- Mogelijkheid om alle bronnen tegelijkertijd te doorzoeken en hun prioriteit in te stellen.
- Mogelijkheid om de metadata van 'Gewijzigd' te gebruiken voor, de datum 'Gemaakt' als de metadata voor 'Gemaakt' ontbreken of expliciet zijn geselecteerd.
- Mogelijkheid om de metadata "Gemaakt" te gebruiken voor de datum 'Gewijzigd' als de metadata 'Gewijzigd' ontbreken of expliciet zijn uitgeschakeld.
- Mogelijkheid om de huidige wijzigingsdatum van het bestand te gebruiken als "Datum gemaakt" als er geen aanmaakmetadata beschikbaar is of als deze expliciet is uitgeschakeld. (In veel gevallen behoudt Windows de oorspronkelijke wijzigingsdatum van het bestand bij het kopiëren van bestanden.)
- Mogelijkheid om de aanmaakdatum van het huidige bestand te gebruiken als "Datum gewijzigd" wanneer er geen metadata beschikbaar zijn of deze expliciet zijn uitgeschakeld. (Dit kan de verwarrende situatie oplossen wanneer de datum van de laatste wijziging van het bestand vóór de aanmaakdatum van het huidige bestand wordt weergegeven.)
- Extra willekeurige verschuiving van de gevonden datum.
- Aanpassing van de directorydatum op basis van de oudste/meest recente inhoud, d.w.z. de aanmaakdatum op basis van de oudste "Gemaakt"- bestandsdatum die in de subdirectorystructuur is gevonden, en de wijzigingsdatum op basis van de meest recente "Gewijzigd"- of "Gemaakt"-bestandsdatum die is gevonden.
- Datuminstellingen verwerken tot het jaar 1601 (met het NTFS-bestandssysteem; het FAT-bestandssysteem en Windows Verkenner ondersteunen alleen datums vanaf 1980).

Voorbeeld weergeven [4. Voorbeeld]

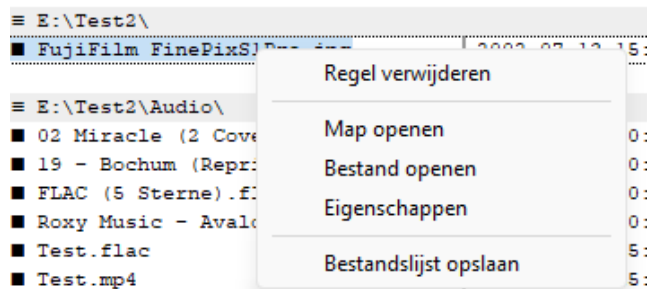
- Bestanden verwerken en gevonden correcties weergeven met de datums 'Voor correctie' en 'Na correctie', apart voor de datums 'Gemaakt' en/of 'Gewijzigd'.
- Weergave van het aantal in de lijst weergegeven objecten (bestanden).
- Sorteren van bestanden/mappen op naam in natuurlijke volgorde zoals in Windows Verkenner (NATUURLIJKE sortering).

Correctie(s) uitvoeren [5. Corrigeren]

- Alle voorgestelde datumcorrecties effectief uitvoeren.
- Automatisch rekening houden met de zomertijd.
- De correctiestatus wordt weergegeven na de correctie:
 - gecorrigeerd (correctie was succesvol),
 - schrijfbeveiligd (correctie niet uitgevoerd),
 - mislukt (correctie niet succesvol).
- De knop "5. Corrigeren" is alleen beschikbaar als er eerst een "Voorbeeld" is gemaakt.
- Voor het uitvoeren van de correctie is een volledige versie van het programma nodig.

Functies direct in de bestandslijst [Zoeken, contextmenu, bestandsselectie]

- Zoeken: Zoek in de bestandslijst naar een specifieke tekenreeks:
 - | ► "Zoeken vanaf het begin van de lijst" of ►► "Zoeken vanaf de huidige regel".
- Contextmenu: Geselecteerde regel verwijderen, map openen met geselecteerd object, geselecteerd object openen of starten, eigenschappen van het geselecteerde bestand of de geselecteerde map weergeven.



- Contextmenu: Sla de huidige bestandslijst op als PDF-afdrukbestand, EXCEL-tabel, TEXT-bestand met tab of puntkomma als veldscheidingsteken.
- Selecteer/deselecteer bestanden in de lijst die u wilt corrigeren (klik op de volgende pictogrammen):



Programma-instellingen [Menu: Instellingen]

- Automatisch opslaan van instellingen bij het afsluiten van het programma.
- Een snelkoppeling maken naar het programma op het bureaublad.
- Ondersteuning voor het verbinden en loskoppelen van netwerkstations.
- Aanmaken van een logbestand van de daadwerkelijk uitgevoerde correcties.

Programma-update [Menu: Help / Controleer op nieuwe programmaversie]

- Automatische update van het programma naar de nieuwste versie (de verbinding met Internet wordt pas tot stand gebracht als het menu-item is geselecteerd).

Ondersteunde bestandsindelingen voor metadata

(voorlopige informatie die op elk moment kan veranderen)

Documentbestanden, die metadata kunnen bevatten:

- *pdf, doc, docx, docm, docb, dotx, dotm, xls, xlsx, xlsx, xlsb, xltx, xltm, ppt, pptx, pptm, potx, potm, odt, ods, odp, odg, odc, odf, odi, odm, eml, msg (Outlook)*

Afbeeldingsbestanden, die EXIF en IPTC metadata kunnen bevatten:

- *360, 3fr, 3g2, 3g2p, 3gp, 3gpp, arq, arw, avif, bpg, btf, bmp, cr2, cr3, crw, ciff, cs1, dcr, dib, dng, eps, epsf, ps, erf, exif, exv, fff, flif, gif, gpr, hdp, heic, heif, hif, ico, iiq, insp, j2c, j2k, jpc, jp2, jpf, jpm, jpx, jpeg, jpg, jpe, jxl, k25, kdc, mef, mie, miff, mif, mos, mpo, mrw, nef, nrw, orf, ori, pef, pict, pct, png, psd, raf, raw, rw2, rwl, sr2, srf, srw, thm tiff, tif, webp, x3f, xcf, xmp (Sidecar-bestanden)*

Audiobestanden, die metadata kunnen bevatten:

- *ogg, ogm, mp2, mp3, wma, ra, ape, mac, flac, ac3, aac, dts, m4a, m4b, cda, wav*

Videobestanden, die metadata kunnen bevatten:

- *avi, mpeg, mpg, vob, mp4, mpgv, mpv, m1v, m2v, m4v, asf, wmv, qt, mov, rm, rmvb, ifo, wtv, dvr-ms, mkv, mka, mks, divx, xvid, m2ts, m2t, mts, ts, flv, 3gp, mxf, swf, hevc*

Contact

Infonautics GmbH
Eichholzweg 16
CH-6312 Steinhausen
Switzerland

Internet: <https://www.infonautics-software.ch/filedatecorrector>
E-Mail: support@infonautics.ch

Deze software maakt gebruik van de MediaInfo-bibliotheek, auteursrechtelijk beschermd door MediaArea.net SARL.

Deze software maakt gebruik van de gratis ExifTool Perl-bibliotheek, ontwikkeld door Phil Harvey.